

ANTIVESPE®



INSETTICIDA SCHIUMOGENO CONTRO VESPE E CALABRONI, AGISCE FINO A 4 METRI DI DISTANZA

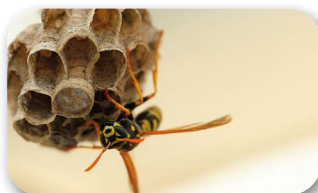
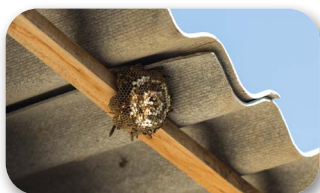
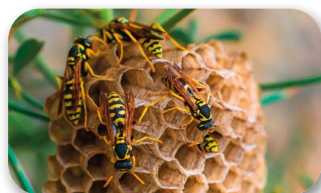
- Insetticida in formulazione schiumogena indicato in particolare per eliminare nidi di vespe e calabroni.
- Agisce fino a 4 metri di distanza, protegge l'operatore da eventuali attacchi.
- Non macchia i muri e non lascia aloni.

Applicazioni

ANTIVESPE è un insetticida che agisce contro molti insetti. Sia per la sua formulazione che per la modalità d'uso è particolarmente indicato per la lotta contro le vespe e i calabroni, anche nel loro nido. La sua speciale valvola permette di colpire gli insetti a distanza, anche fino a 4 metri, direttamente nel loro nido eliminando così il pericolo che l'operatore venga da essi attaccato. Ha pure una buona attività residuale.

Modo d'uso

Agitare la bombola prima dell'uso. Nebulizzare a brevi intervalli, indirizzando il getto direttamente sui nidi, sulle tane, nelle fessure e in ogni luogo dove si possono nascondere gli insetti. Per ottenere ottimi risultati è opportuno, in particolare contro le vespe e i calabroni, fare i trattamenti alla sera tardi quando gli insetti sono nel nido.



Base	Solventi e propellenti
Stato fisico	Liquido sotto pressione
Odore	Leggero, fiori secchi
Peso specifico	0,117 g/cm ³
Infiammabilità	Infiammabile
Solubilità	Non solubile in acqua
Conservazione	18 mesi
Confezionamento	Aerosol da 750 ml (Cod. ST 1320210)
Colori	Bianco